



SCHWOICH – EIN WINTERTRAUM

Schneeliebhaber finden in Schwoich auch im Winter alles, was ihr Herz begehrt: spitzenmäßige Langlaufverhältnisse, Ski- und Schneevergnügen, Spaß und Spannung und vor allem eine Menge an Erholung. Weiters garantieren eine Rodelbahn, eine Eisstockbahn sowie geräumte Winterwanderwege abwechslungsreiche Wintertage.

LANGLAUFEN

Weithin ist Schwoich für sein umfangreiches und erstklassig präpariertes Langlaufgebiet mit 30 km bestens gespurten Langlaufloipen sowie einer Nachtloipe im Dorzentrum vor der prächtigen Gebirgskulisse bekannt. Auch Skater können in und um Schwoich Bewegung in frischer Luft genießen. Es besteht auch eine Verbindung mit der Loipe in Bad Häring.



SKISPASS

Außerdem ist Schwoich der ideale Ausgangspunkt für das größte zusammenhängende Skigebiet Österreichs – die Skiwelt „Wilder Kaiser-Brixental“, Schwoich liegt direkt am Eingang in dieses Skiparadies. 250 km Pisten, 160 km davon beschneibar, über 90 Bahnen und Lifte. Von Schwoich bringt Sie unser Gratis-Skibus direkt in das Skigebiet. Herrliche Hütten, Skiverleihe, ein Ski-Kindergarten und Skikurse runden das Angebot ab.



Direkt in Schwoich bietet der Schlepplift am Hochfeld/Amberg Skivergnügen mit einer Beschneigungsanlage. Mit einer Länge von 525 m und einem Höhenunterschied von 100 m eignet sich dieser Lift besonders für Familien und Anfänger.



Die Festung Kufstein lädt zur Zeit reise ein: Die in den zurückliegenden Jahren aufwändig sanierte Festung Kufstein wirkt heute dank eines erstaunlichen Angebotes an Attraktionen (Museen, Heldenorgel, Ausstellungen, alte Gänge....) geradezu magnetisch auf Kultur- und Geschichtsinteressierte. Im Sommer von 09.00 bis 17.00 Uhr und im Winter 10.00 bis 16.00 Uhr geöffnet. **Bayrisch-Tiroler Innschiffahrt:** Die „St. Nikolaus“ macht die grenzüberschreitende Rundfahrt entlang einer abwechslungsreichen Uferlandschaft zum Genuss.



Tiroler Glashütte – Riedel Glas: „Abenteuer der Wahrnehmung“ lässt den Besuchern in der Schauhütte hautnah „Glasmacherkunst“ erleben.



Kurzentrum Bad Häring: Das Kurzentrum Bad Häring gehört zu den führenden Gesundheitsinstitutionen. Neben mehr als 100 verschiedenen Behandlungen, zu denen sowohl FX. Mayr-Kuren, Diätberatungen, als auch die Ganzkörpertherapie gehören, stehen hier u. a. Behandlungen des Stütz- und Bewegungsapparates im Mittelpunkt. (Tel. 05332/90500).



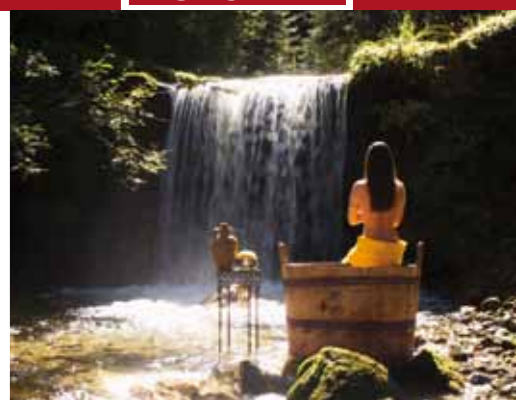
Fohlenhof Ebbs: Mit ca. 150 Hafingern ist der Fohlenhof Ebbs das berühmteste und bedeutendste Hafingergestüt der Welt.



Wildpark Wildbichl: Dieser Wildpark beherbergt auf über 80.000m² Gehegefläche Hirsche, Steinböcke, Wildschweine, Luchse, u.v.m. Ganzjährig geöffnet.

Raritätentzoo Ebbs: Der Besucher erlebt die Tiere in natürlicher Umgebung. Auf 20.000 m² werden über 100 verschiedene Tierarten gezeigt.

Wildtierfütterung Damwildgehege Bad Häring: Die Fütterung findet auf Anfrage jeden Donnerstag um 16.30 Uhr statt.



Schwoich

stellt sich vor

Zeit zum Glücklich sein

KULTURA



Tiroler Beethoven-Tage
Ein herausragendes Klassik-Highlight jährlich im Mai. Lassen Sie sich inspirieren und machen Sie eine musikalische Reise mit Beethoven



Tirolern Festspiele Erl
Hochkarätige Künstler und der Leitung von Gustav Kuhn bieten klassische Musik auf höchstem Niveau jährlich im Juli. Der Aufführungsort, das Passionsspielhaus Erl, ist für seine fantastische Akustik bekannt.



OperettenSommer Kufstein
Jährlich im August auf der prächtig beleuchteten Josefsburg, wettersicher durch die mobile Überdachung, lässt die zauberhafte Kulisse des alten Gemäuers, gepaart mit herrlicher Musik, die Herzen von Kufstein.



Passionsspiele Thiersee 2016
Passionsspiele Erl 2013
in Thiersee und Erl
Die einzigen zwei Passionsspielorte befinden sich im Ferienland Kufstein. Was den Bayern die Spiele in Oberammergau sind, das sind den Tirolern die Spiele in Thiersee und Erl.

IRR SINNIG GROSS
... ÖSTERREICH'S GRÖSSTES ZUSAMMENHÄNGENDES SKIGEBIET

www.skiwelt.at

SCHNEEGARANTIE*

91 BAHNEN UND LIFTE
279 KM PISTENSPASS
70 EINKEHRSCHEINWUNGEN

* VON DEN 210 BESCHNEIBAREN PISTENKILOMETERN KÖNNEN 110 KM INNERHALB VON NUR DREI TAGEN BESCHNEIT WERDEN!

SkiWelt WILDER KAISER BRIXENTAL

2008/09, 2009/10 & 2010/11 AUSGEZEICHNET ALS BESTES SKIGEBIET DER WELT
ADAC TOP SKIGEBIET 2011 1. PLATZ FÜR DAS BESTE PREIS-LEISTUNGSVERHÄLTNIS



Ferienland Kufstein, Unterer Stadtplatz 8, 6330 Kufstein
+43/(0) 53 72/6 22 07, info@kufstein.com, www.kufstein.com, www.kultur-tirol.at



www.kufstein.com





Klein, aber fein – so präsentiert sich das Erholungsdorf Schwoich abseits des Straßenverkehrs auf einem sonnigen Plateau in der herrlichen Landschaft zwischen Kufstein und dem Kurort Bad Häring. Gepflegte Gasthöfe, nette Pensionen und Privatunterkünfte sowie schmucke Bauernhöfe geben dem Ort seinen Dorfcharakter. Urlaub in Schwoich, das bedeutet auch unmittelbare Begegnung mit der Natur, Tiroler Bergwelt, ursprüngliches Tiroler Dorfleben, Erholung pur. Hier können Sie einen aktiven Urlaub genießen oder einfach die Seele baumeln lassen – auf alle Fälle können Sie hier Kräfte sammeln. Schwoich ist auch ein Paradies für Familien, hier sind die kleinen Gäste Könige – zwischen Ponys und Hühnern, zwischen Wäldern und dem herrlichen Badensee, kann man sich so nach Herzenslust austoben.

SEHENSWERT – PFARRKIRCHE

Die Pfarrkirche St. Ägidius wurde 1974/75 erweitert und vom Architekten Prof. Clemens Holzmeister umgebaut. 1991 wurde eine Rieger-Orgel eingebaut. An der Sakristeiwand ist seit 1995 ein sehenswerter, modern gemalter Kreuzweg zu bewundern.

WANDERSPASS



Zugegeben: Sagenwege mag es viele geben. Und dennoch: Kaum einer wird in seiner Inszenierung und Wegführung so „sagenhaft“ und zeitlos schön sein, wie jener im Ferienland Kufstein. Der „Rabe Ferdinand vom Ferienland“ entführt den Wanderer in Schwoich in eine mythen- und erlebnisreiche Welt. Pölvnrunde (mit 4 Stationen) **Ausgangspunkt:** Kirchplatz Schwoich Vom Dorf wandern Sie in Richtung Wildschwent Alm, unter der Sagenweg Station zweigen wir ab zur Peppenau. Hinter dem Biotop, folgen wir dem Pölvn-rundweg nach Aufing weiter zum Stöffelbräu und von dort zurück zur Kirche.

Weitere Infos entnehmen Sie bitte unserem Sagenwegfolder, welcher in jedem Infobüro des Ferienlandes erhältlich ist.



BANANENSEE



Unbeschwerte Badefreuden ermöglicht der idyllisch gelegene Biotop-Badese. Im Sommer 1998 wurde in Schwoich der erste Biotop-Badese Tirols eröffnet. Die Anlage direkt am Waldesrand bietet nicht nur unseren Badegästen im kristallklaren Wasser mit Trinkwasserqualität ein erfrischendes Erlebnis, sondern bietet sich auch für einen Spaziergang rund um unseren „Bananensee“ (von den Einheimischen aufgrund der Form so genannt) an.

REITEN

Entdecken Sie das „Glück der Erde auf dem Rücken der Pferde“ beim Reitstall Schellhorn. Im Haflinger Reitstall können Sie unbeschwerte Stunden verbringen und herrliche Ausritte genießen. Der Haflinger zählt heute zu den beliebtesten Freizeitpferden und ist wegen seiner Gutmütigkeit für Kinder besonders geeignet.



TENNIS

Tennisliebhabern stehen drei Tennisplätze gleich neben dem Bananensee zur Verfügung. Außerdem wurde hier ein Beach Volleyball Platz eingerichtet.

FERIENLAND KUFSTEIN

RADELN



Erkunden Sie Schwoich und seine Umgebung doch einfach auf dem umfangreichen Radwandernetz. Radln Sie von Schwoich nach Bad Häring – das Sonnenplateau eignet sich ideal für eine gemütliche Rundfahrt in herrlicher Landschaft. Oder satteln Sie die Räder für einen Ausflug entlang dem Inn, der bekannte Innradweg von Landeck nach Passau führt direkt durch das Ferienland Kufstein. Der Innradweg ist durchgehend gekennzeichnet und verläuft vorwiegend auf asphaltierten Wegen (kaum Steigungen). Folgen Sie dem Lauf des Wassers von Kufstein, Inn abwärts in Richtung Ebbs, Niederndorf und Erl. Sie haben Lust, kräftig in die Pedale zu treten und leichte oder extreme Steigungen hinter sich zu bringen? Dann sind Sie genau richtig, denn rund um Schwoich finden auch ambitionierte Mountainbiker tolle Strecken.

LAUFEN UND NORDIC WALKEN



Das sonnige Plateau oberhalb des Innals ist ein Paradies für Läufer und Nordic Walker. Laufen und Nordic Walking liegen voll im Trend – speziell aus diesem Grund wurden in Schwoich verschiedenen Strecken nach den Richtlinien des Landes ausgezeichnet. Die Routen führen rund um den Ort, entlang über Wiesen und über herrliche Waldwege. Es gibt auch eine Verbindung mit den benachbarten Orten Bad Häring und Kufstein. In Schwoich stehen allen Lauf- und Walkingfreunden 6 beschilderte Routen zur Verfügung. Ausgangspunkt aller Routen ist der Sportplatz.

FREILUFT ZEMENTMUSEUM



Schwoich ist die Wiege der österreichischen Zementindustrie und das Schwoicher Wappen stellt einen Zementofen dar. Seit dem Jahre 1842 wird in Schwoich Zement gewonnen. Am Orteingang befinden sich zwei in den Jahren 1987/88 restaurierte Kalköfen im sogenannten „Rußland“, die an die Gründung des Zementwerkes durch den in Bozen geborenen Franz Kink erinnern.

BIERBRAUEREI STÖFFELBRÄU



Die Bierbrauerei Stöffelbräu mit seiner urigen Atmosphäre hat sich innerhalb kürzester Zeit zu einem Geheimtipp für Einheimische und Gäste entwickelt. Die Bierbrauerei ist weit über die Grenzen des Ferienlandes bekannt, und wenn Sie erst mal die beeindruckenden Demonstrationen im Stöffelbräu gesehen haben und den edlen Gerstensaft in vielen Variationen gekostet haben, dann werden auch Sie begeistert sein. Zum Wohl!



Verschiedene Bauern in Schwoich verkaufen ihre Naturprodukte ab Hof. Tiroler Speck, Almkäse, edle Destillate... das sind nur einige der Produkte, mit denen die Schwoicher Bauern alle diejenigen, die eine richtige Tiroler Jause schätzen, verwöhnen.

